



Wasserhahn DOS - MIX Modell D und E

1. Teile

- A: Wasserhahndosierer
- B: Chemikalien-Ansaugschlauch, Fußventil und Keramikgewicht
- C: Dosierdüsensatz (nur Modell E)
- D: Bedienungsanleitung

2. Installation

Besondere Hinweise:

Alle Installationen müssen den örtlichen Vorschriften entsprechen !

Schrauben Sie den Dosierer ohne den Adapter am Einlass direkt an einen Standardwasserhahn mit Außengewinde G3/4". Mit dem Adapter zur Montage an Schwenkwasserhähne mit Feingewinde. Kürzen Sie den Ansaugschlauch auf die notwendige Länge vom Reinigungsmittelbehälter bis zum Dosierer. Bei Modell 167T wählen Sie eine Dosierdüse gemäß nachstehender Tabelle und schrauben diese in den Ansaugstutzen auf der Rückseite des Dosierers. Stecken Sie den Schlauch über den Ansaugstutzen. Durch Eintauchen des Schlauchendes in heißes Wasser erleichtern Sie sich die Montage.

3. Arbeiten mit dem Wasserhahndosierer

Drehen Sie den Wasserhahn auf und drücken Sie den roten Knopf am Schieber, um Reinigungsmittel durch entstehenden Unterdruck anzusaugen. Drücken Sie den grünen Knopf für klares Wasser.

4. Justieren / Einstellen der Chemikalien-Injektion

WARNUNG: VORSICHT BEIM UMGANG MIT GEFÄHRLICHEN CHEMIKALIEN !!!

Modell D mit Einstellschraube

Die Zuführrate für die Chemikalie kann durch die Einstellschraube, die sich auf der linken Seite des Dosierers befindet, justiert werden. Die verschiedenen Zumischraten für Produkte mit unterschiedlichen Viskositäten sind:

Anmerkung: 1 cps entspricht der Viskosität von Wasser, 75 cps entspricht der Viskosität von SAE 10 Motoröl, 200 cps entspricht ungefähr der Viskosität der meisten Hand-Geschirrpulmittel (dickflüssig).

Umdrehungen im Gegenuhrzeigersinn von geschlossener Position aus	Zumischung in Milli-Liter pro Liter Wasser		
	1 cps (Wasser)	75 cps (SAE 10 Motoröl)	200 cps (Handspülmittel)
1	3	---	---
2	25	15	7
2-1/2	50	20	8
3	65	22	8,5
4	100	24	9

Dosierrate in Milli-Liter pro Liter Wasser bei unterschiedlichen Viskositäten
Dosierraten basieren auf einem Wasserdruck von ca. 3 bar !

cps = Centipoise





Modell E mit Einstellschraube

WARNUNG: VORSICHT BEIM UMGANG MIT GEFÄHRLICHEN CHEMIKALIEN !!!

Die Zuführrate für die Chemikalie wird durch die Dosierdüsen bestimmt, die in den Ansaugstutzen eingeschraubt werden. Wählen Sie die Dosierdüse gemäß den Empfehlungen der Tabelle:

Dosierdüse	Injektionsrate für verschiedene Viskositäten					
	1 cps		75 cps		200 cps	
Farbe	ml/Ltr.	Rate	ml/Ltr.	Rate	ml/Ltr.	Rate
Beige	2	500-1	1,4	714-1	0,8	1250-1
Orange	2,8	357-1	2	500-1	1,6	625-1
Türkis	4	250-1	2,8	357-1	2	500-1
Rosa	5,5	182-1	3,9	256-1	2,8	357-1
Transparent.	6,8	147-1	4,7	213-1	3,2	313-1
Braun	8	125-1	5,5	182-1	3,9	256-1
Rot	10	100-1	6,3	159-1	4,3	233-1
Weiß	12	83-1	7,9	127-1	4,7	213-1
Grün	14	71-1	9	111-1	5,5	182-1
Blau	16	63-1	10,7	94-1	6,3	159-1
Gelb	25	40-1	14,6	69-1	7,1	141-1
Schwarz	36	28-1	17,4	58-1	7,9	127-1
Purpur	60	17-1	21,3	47-1	8,1	124-1
Grau	75	13-1	21,7	46-1	8,4	119-1
Ohne Düse	100	10-1	25	40-1	8,7	115-1

Dosierrate in Milli-Liter pro Liter Wasser bei unterschiedlichen Viskositäten

Dosierraten basieren auf einem Wasserdruck von ca. 3 bar !

cps = Centipoise

Die Dosierrate ist hauptsächlich abhängig von der Viskosität des Produktes und des dynamischen örtlichen Wasserdruckes. Eine exakte Dosierung ermitteln Sie bitte durch Auslitern am Installationsort!

5. Wartung

ACHTUNG: WASSERZUFLUSS VOR JEDER WARTUNG ABSTELLEN / UNTERBRECHEN

A: Dosierer saugt keine Chemikalie an:

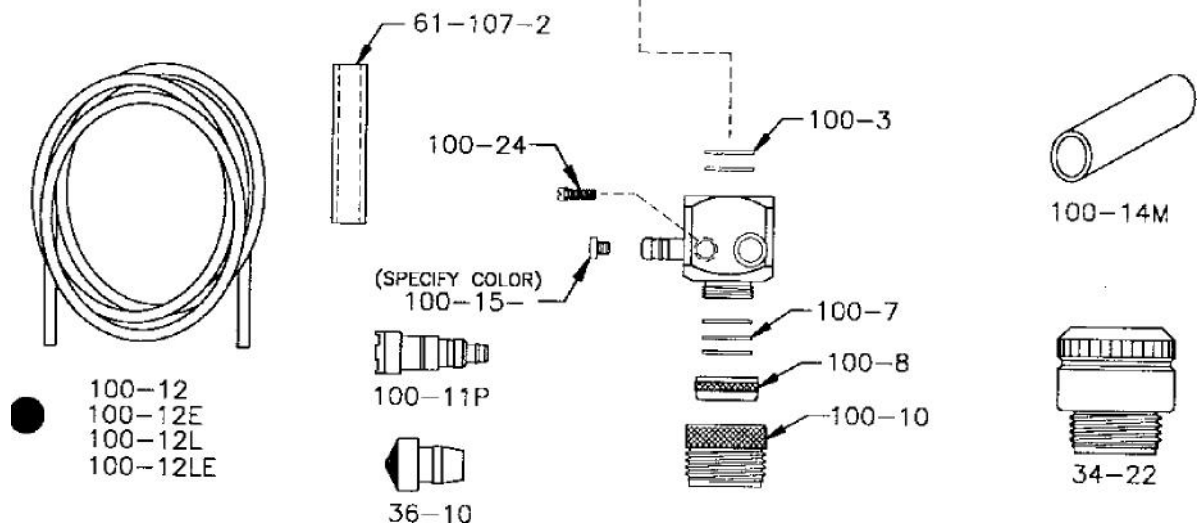
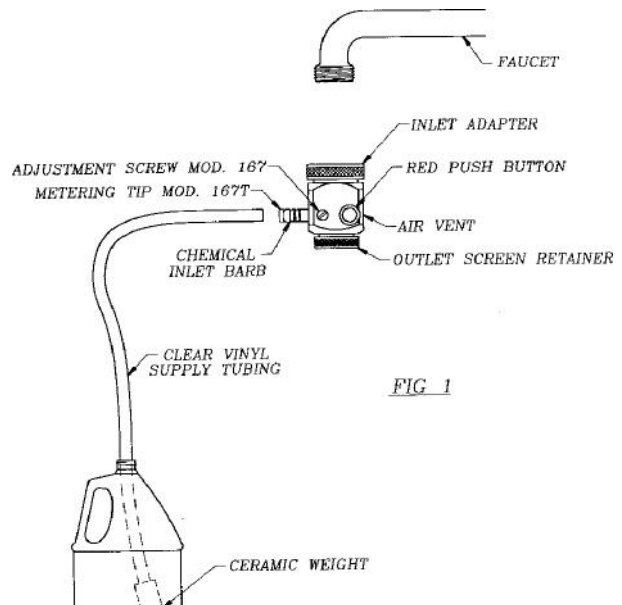
- 1.: Zu niedriger Wasserdruck. Mindestens 1,1 bar erforderlich
- 2.: Verschmutzung der Auslaßsieve – reinigen
- 3.: Ansaugkanal für Reinigungsmittel verstopft – entfernen Sie die Dosierschraube, schrauben Sie den Dosierer vom Wasserhahn ab und reinigen diesen in heißem Wasser
- 4.: Fußventil verstopft – in heißem Wasser reinigen
- 5.: Kalkablagerungen im Dosierer – Dosierer abschrauben und in Kalklöser reinigen

B: Zuführung der Chemie auch bei geschlossenem Wasserhahn:

- 1.: Schieber blockiert / verschmutzt – demontieren und mit heißem Wasser reinigen
- 2.: Vakuumböhrung (Air Vent) ist verstopft – reinigen
- 3.: Chemiebehälter steht über dem Level des Wasserhahns – plazieren Sie den Chemiebehälter am Boden (zumindest unterhalb des Dosierers)

ACHTUNG: Wenn Sie das Gerät warten, stellen Sie bitte sicher, daß Ersatzteile gemäß der beiliegenden Zeichnung eingebaut werden!

Wasserhahn DOS - MIX Modell D und E



Teil-Nr.	Beschreibung	Teil-Nr.	Beschreibung
34-22	Rückflußverhinderer	100-15-	Dosierdüse (Farbe angeben)
36-10	Fußventil Edelstahl 3/8"	100-24	Einstellschraube Zumischung
61-107-2	Keramikgewicht		
100-3	Dichtung Einlass – 2 Stück		
100-7	Auslasssieb – 3 Stück		
100-8	Überwurfmutter mit Sieb		
100-10	Gewindeadapter 3/4" GHT		
100-11P	Fußventil Kunststoff		
100-12	Ansaugschlauch 2,40 Mtr.		
100-14M	n/A.		