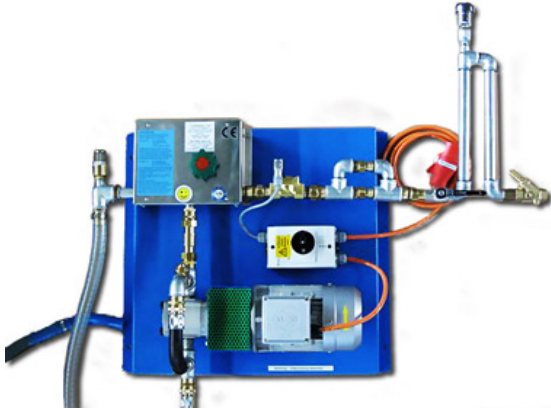




Venturi – Mischgerät RC 10 Z



Kühlschmiermittelmischgerät für Hochviskose
Kühlschmierstoffe

Typ *Venturi – Mischgerät RC 10 Z* - HSO/0201
- komplett mit Systemtrenner DIN EN 1717.

Für Wandbefestigung, stufenlos einstellbar
von 0-20 % in Abhängigkeit der Viskosität,
bestehend aus:

- 1 St. Blechgehäuse, formschön und stabil, mit Rückwanddeckel für die Wandbefestigung und eingebautem Mischrohr
- 1 St. Gemischwähler mit Feinstregulierung
- 1 St. Ansauggarnitur mit Fußventil
- 1 St. Wasserschlauch
- 1 St. Auslaufschlauch
- 1 St. Durchflußregelventil
- 1 St. Rohrbelüfter
- 1 St. Rückflußverhinderer
- 1 St. Kugelhahn
- diverse Fittings und Armaturen
- 1 St. Zahnradpumpe 380 V, 50 Hz, 0,75 kW - Q ca. 30 l / min.
- 1 St. Überströmventil
- 1 St. Magnetventil 1/2" / 230 V / 50 Hz. / 10 W.
- 1 St. Elektroschaltkasten, dieser beinhaltet sämtliche Hilfs- und Steuergeräte.

Das Gerät ist komplett montiert, verdrahtet und wird steckerfertig geliefert, die Förderleistung beträgt 1500 l / h.

Art. Typ *Venturi – Mischgerät RC 10 Z* für Hochviskose Kühlschmierstoffe